

お買い物  
ポイント

来店  
ポイント

## 産直店舗でポイントを貯めよう!

お買い物やご来店でポイントが貯まります。

ポイント名	ポイント付与対象項目	付与ポイント	ポイント付与時期	ポイント付与方法
お買い物ポイント	産直店舗でのお買い物	200円(税込)につき <b>1ポイント</b>	即時	レジ
	産直店舗コメ米コーナーでのお買い物	コメ米コーナーの商品に限り <b>ポイント3倍!</b> 200円(税込)につき <b>3ポイント</b>		
来店ポイント	毎月8の付く日のご来店時 (定休日の場合は、前日) KIOSK端末でスロットゲームに挑戦	<b>1~100ポイント</b> (1日1回限定) ※当選基準を変更する場合があります。	即時	KIOSK 端末
	産直店舗の周年セール時 KIOSK端末でスロットゲームに挑戦	<b>1~100ポイント</b> (1日1回セール店舗限定) ※当選基準を変更する場合があります。		

※ 産直店舗にて、一部、ポイント付与の対象とならない商品がありますのでご注意ください。

会員様  
ご優待

## 産直店舗で得しよう!

ポイントを貯める以外にも会員様だけの特典があります。

会員優待価格で お買い物	産直店舗の一部商品について、 <b>お得な会員価格</b> でお買い物いただけます。 ※商品等は店舗・時期により異なります。
-----------------	---

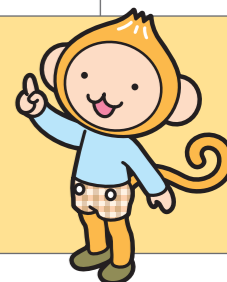
利用で  
プラス  
ポイント

## JA利用でポイントを増やそう!

当月の「お買い物ポイント」に対して、JAのご利用状況(個人)に応じて、ポイントが加算されます。

ポイント名	ポイント付与対象項目	付与ポイント	ポイント付与時期	ポイント付与方法
利用でプラス ポイント	<b>プラスA</b> 組合員(同居家族を含む)で <b>プラス!</b>	当月のお買い物ポイント <b>×0.5</b>	翌月 25日 以降	KIOSK 端末
	<b>プラスB</b> 口座サービスご利用で <b>プラス!</b> ※以下のいずれかのサービスをご利用の方 ①給与振込 ②公的年金受取 ③農産物販売代金振込	当月のお買い物ポイント <b>×0.5</b>		
	<b>プラスC</b> 医療系共済ご利用で <b>プラス!</b> ※以下のいずれかの共済をご契約中の方 ①医療共済 ②がん共済 ③介護共済	当月のお買い物ポイント <b>×0.5</b>		
	<b>プラスD</b> 融資ご利用で <b>プラス!</b> ※以下のいずれかの融資をご利用の方 ①住宅向け融資 ②農業融資 ③賃貸住宅向け融資	当月のお買い物ポイント <b>×1.0</b>		

※ 個人でのお取引の状況については、月末での利用の有無を基準とし、各事業のシステムに登録されたときとなります(ご契約日、お申込日と異なります)。  
 ※ プラスBの給与振込について、金融機関間のネットワーク上、「給与振込」として振込みされたものが対象となります。一部対象とならない振込みがありますので、ご容赦ください。  
 ※ プラスBの販売代金については、基準月の前1年間での利用の有無を基準とします。  
 ※ プラスCの医療系共済については、共済契約者を基準とし入院特約は含まれません。  
 ※ 加算ポイントの計算において、小数点以下は切捨てとなります(下記ポイント付与例を参照)。  
 ※ 25日が土・日・祝日の場合は、25日以降の平日が付与日となります。



キャンペーン  
ポイント

## JA利用でポイントを貯めよう!

産直店舗以外でもJAのご利用などでポイントが貯まります。

キャンペーンポイント	ポイント付与対象項目	付与ポイント	ポイント付与時期	ポイント付与方法
キャンペーンポイント	信用(金融)事業・共済事業・購買事業(株あいち中央サービスを含む)で実施! ※キャンペーン内容やポイント付与基準などは、産直店舗、支店・本店営業部にて掲載、告知します。	当月のお買い物ポイント <b>×0.5</b>	翌月 25日 以降	KIOSK 端末

※ 25日が土・日・祝日の場合は、25日以降の平日が付与日となります。

### ポイント付与例

4月

5月

6月

例えば...

- ・組合員
  - ・給与振込を当JAで指定
  - ・がん共済を契約中
  - ・住宅ローンを利用中
- のご利用者様の場合

お買い物ポイント  
4月のお買い物分  
**75ポイント獲得!**  
お買い物時 レジにて付与

来店ポイント  
4月のご来店分  
**10ポイント獲得!**  
ご来店時 KIOSK端末で付与

お買い物ポイント  
5月のお買い物分  
**30ポイント獲得!**  
お買い物時 レジにて付与

利用でプラスポイント  
 プラスA 4月のお買い物ポイント 75×0.5 **37ポイント**  
 プラスB 4月のお買い物ポイント 75×0.5 **37ポイント**  
 プラスC 4月のお買い物ポイント 75×0.5 **37ポイント**  
 プラスD 4月のお買い物ポイント 75×1.0 **75ポイント**  
**合計186ポイント獲得!**  
25日以降 KIOSK端末で付与

お買い物ポイント  
6月のお買い物分  
**0ポイント** → 翌月7月の「利用でプラスポイント」は0ポイントとなります

利用でプラスポイント  
 プラスA 5月のお買い物ポイント 30×0.5 **15ポイント**  
 プラスB 5月のお買い物ポイント 30×0.5 **15ポイント**  
 プラスC 5月のお買い物ポイント 30×0.5 **15ポイント**  
 プラスD 5月のお買い物ポイント 30×1.0 **30ポイント**  
**合計75ポイント獲得!**  
25日以降 KIOSK端末で付与



JAを利用しているとポイントがたくさん貯まるんだね!

全ての利用条件に該当するとポイントがあとから2.5倍分もらえちゃう!

利用でプラスポイント  
 プラスA プラスB プラスC プラスD  
に該当

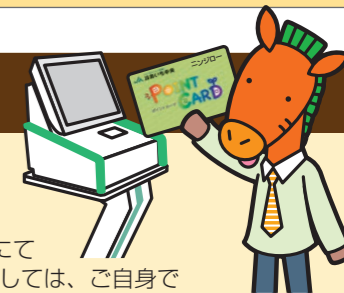
お買い物 来店  
75+10=85ポイント  
月末保有ポイント

お買い物でポイントを使用  
**200ポイント使用**  
いつでも使えます  
1ポイント=1円  
お買い物に使用  
85+30+186-200=101ポイント  
月末保有ポイント

キャンペーンポイント  
5月のキャンペーン参加分  
**500ポイント獲得!**  
25日以降 KIOSK端末で付与  
お買い物に使用  
101+75+500=676ポイント  
月末保有ポイント

### キオスク KIOSK端末とは

未記帳ポイントのカードへの読み込みやポイント履歴の照会、来店ポイントのスロットゲームなどにご利用できます。ポイント基準表の「ポイント付与方法」にてKIOSK端末と記載しているものにつきましては、ご自身でKIOSK端末でのポイントへの読み込み後、ポイントが付与されます。



### キャンペーンポイントとは

お知らせ  
ポイントプレゼント  
キャンペーンポイントの内容につきましては、実施期間の前より産直店舗や支店・本店営業部にて告知してまいりますので、お見逃しのないようお願いいたします。キャンペーンポイントは、カード会員及びキャンペーンポイント対象のご利用と同時に会員申し込みの方に限ります。



### カードの使用停止について

ポイントカードは、2年間、産直店舗のレジもしくはKIOSK端末で使用をしないと、不正使用防止などのため一旦カードがレジにて使用できなくなります。使用停止の解除を産直店舗にて行いますので、職員にお声がけください。

