



産直ポイントカード よくあるご質問

4ページに
産直店舗と支店・本店営業部の
一覧を掲載しています

Q1 産直ポイントカードは
どこで作れるの？

A1 産直店舗と支店・本店営業部で受け付けています。
二次元コードからもお申し込みいただけます。



Q2 ポイントカードは
申し込んでから
どの位で届くの？

A2 ポイントカードが会員の皆様に
届くまでに**1ヶ月程度**
かかるので、しばらくお待ちください。



記入間違いや
未記入の項目があると、
日数がかかる場合が
あるんだって

Q3 申し込み用紙について、
ポイントカードなのに
どうして記入項目が多いの？

A3 「利用でプラスポイント」や「キャンペーンポイント」は
JAの各事業の取引状況に応じてポイントを付与するので
各取引のデータをご本人の取引と認識するために必要です。

Q4 ポイントカードのポイント
はどうやって確認するの？

A4 レシート又はKIOSK端末にて
ポイント残高の照会ができます。



当JAの
ホームページから
見ることもできるよ！

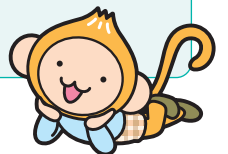


Q5 個人でなく家族でポイントの
合算はできないの？

A5 できません。ポイントカードは各個人での発行となるため「利用で
プラスポイント」など、**各個人でのお取引のポイント計算**となります。

Q6 取引があるのに
「利用でプラスポイント」や
「キャンペーンポイント」が
貯まらないけどどうして？

A6 「利用でプラスポイント」や「キャンペーンポイント」は、各取引の
住所・氏名・電話番号の3つが一致した場合のみポイント付与されます。
携帯電話の番号やご自宅の電話番号など、複数の電話番号を登録している場合や、
苗字や住所、電話番号などを変更していない場合が考えられますので、
一度、お取引支店などにお問い合わせください。
また、システムにてお取引の有無を月末基準で確認していますが
契約日からシステム登録まで日数を要するお取引もあるため、
契約月の翌月にポイント反映できない場合がありますのでご了承ください。
プラスBの給与振込について、金融機関間のネットワーク上、「給与振込」として
振込みされたものが対象となります。
一部対象とならない振込みがありますので、ご容赦ください。



Q7 近隣のJAのポイントカードは
使えないの？

A7 各JAにてポイント制度が異なります。
カードが同じデザインでご迷惑をおかけしますが
JAあいち中央のポイントカードのみ使用できます。

Q8 カードを無くしたときは
どうしたらいいの？

A8 ご入会時と同様に、**お近くの産直店舗又は
支店・本店営業部にて再発行の手続きを**
お願いします。
ただし、再発行手数料110円(税込)が必要と
なりますので無くさないようにしてください。



貯まっているポイントは
再発行したカードを
KIOSK端末で記帳すれば
利用できるんだって

Q9 住所や電話番号などが
変更になったときは
どうしたらいいの？

A9 産直店舗（ポイントカード）のみご利用の方は、
産直店舗又は支店・本店営業部のどの店舗でも変更手続きできます。
産直店舗のご利用だけでなく当JAの通帳等、各事業をご利用の方は、
通帳等の取引支店等にて各取引の変更手続きをしてください。

